

# 8ch大電流ドライバ BA6212

BA6212は、大電流ドライブの可能な8回路入りのモノリシックICです。400mAの大電流が使用でき、ストロープ端子が付いているためサーマルプリンタのドライバ回路に最適です。入力は、CMOSとの直結も可能です。

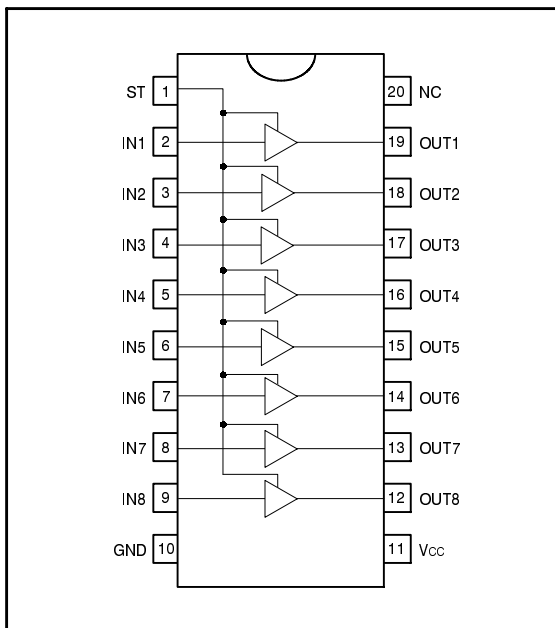
## 用途

サーマルプリンタ  
モータ  
リレー  
LEDなどのドライバ

## 特長

- 1) 400mAまでの大電流ドライブが可能である。
- 2) 8回路入りである。
- 3) ストロープ端子が付いている。
- 4) 各入力、出力が同一方向に出ているため、実装しやすい。
- 5) 入力がCMOSと直結可能である。

## ブロックダイアグラム



絶対最大定格 (Ta = 25 )

Parameter	Symbol	Limits	Unit
電源電圧	V <sub>CC</sub>	7	V
許容損失	P <sub>d</sub>	1100*	mW
動作温度範囲	T <sub>opr</sub>	-25~+75	°C
保存温度範囲	T <sub>stg</sub>	-55~+125	°C
最大出力電流	I <sub>OUT</sub>	400	mA
最大出力電圧	V <sub>OUT</sub>	14	V
最大入力電圧	V <sub>IN</sub>	V <sub>CC</sub>	V

\* Ta=25°C以上で使用する場合は、1°Cにつき11mWを減じる。

内部回路構成図

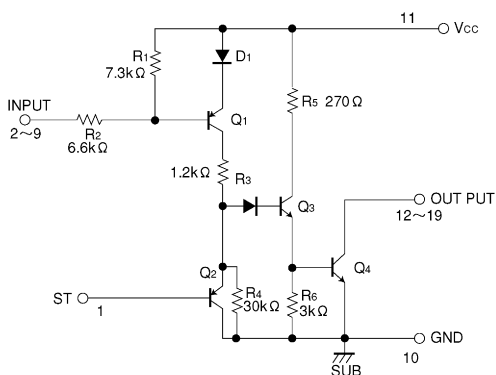


Fig.1

電気的特性 (特に指定のない限り Ta = 25 , V<sub>CC</sub> = 5V)

Parameter	Symbol	Min.	Typ.	Max.	Unit	Conditions
出力飽和電圧 1	V <sub>OUT1</sub>	—	0.2	0.3	V	I <sub>OUT</sub> =200mA, V <sub>IN</sub> =1V
出力飽和電圧 2	V <sub>OUT2</sub>	—	0.4	0.6	V	I <sub>OUT</sub> =400mA, V <sub>IN</sub> =1V
出カリーク電流 1	I <sub>OL1</sub>	—	—	100	μA	V <sub>IN</sub> =3.6V, V <sub>OUT</sub> =12V
出カリーク電流 2	I <sub>OL2</sub>	—	—	100	μA	V <sub>IN</sub> =1V, V <sub>OUT</sub> =12V, V <sub>ST</sub> =0.3V
入力電流	I <sub>IN</sub>	—	-0.5	-1	mA	V <sub>IN</sub> =0V, I <sub>OUT</sub> =0mA
“L” レベル入力電圧	V <sub>IL</sub>	—	—	1	V	—
“H” レベル入力電圧	V <sub>IH</sub>	3.6	—	—	V	—

応用例

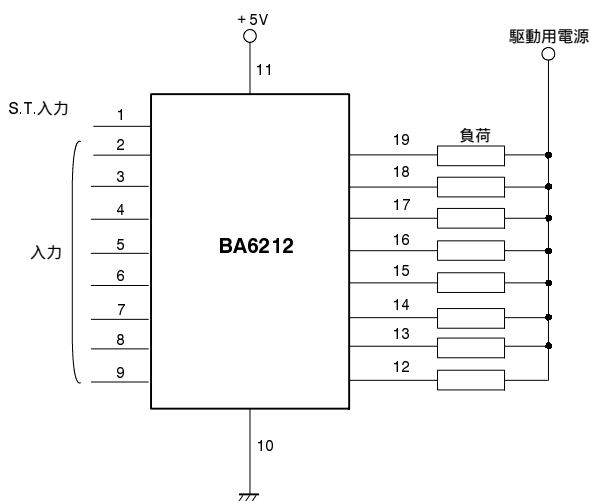


Fig.2

電気的特性曲線

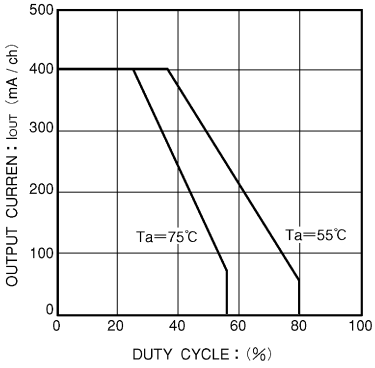


Fig.3 全チャンネル同時オン許容出力電流

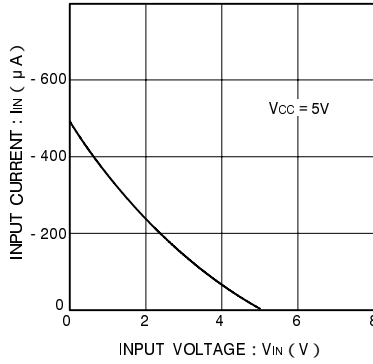


Fig.4 入力電流特性

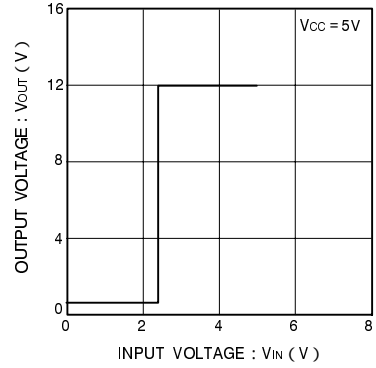


Fig.5 入カスレッシュヨルド電圧特性

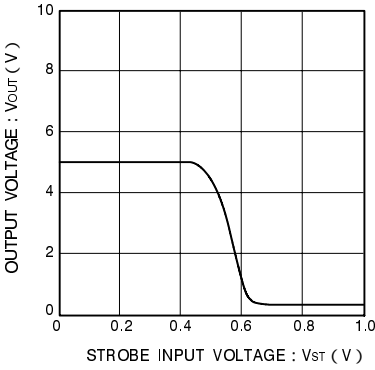


Fig.6 ストロブ入力特性

外形寸法図 (Unit : mm)

