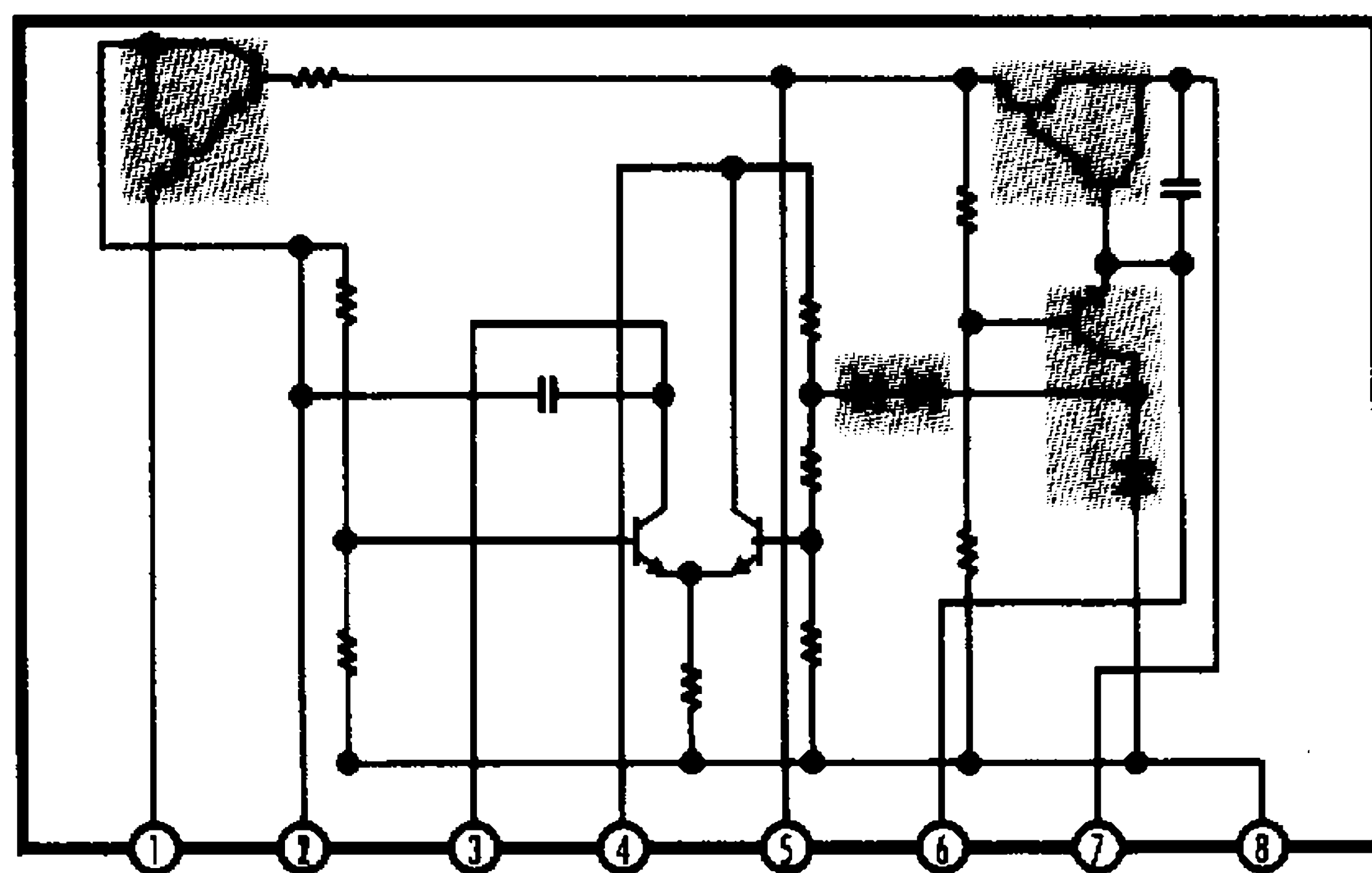

**STK 5333**

Rys. 64. Struktura wewnętrzna układu STK 5333

Do podstawowych parametrów układu STK 5333 należą:

- ◆ Maksymalne napięcia zasilania  $U = 30\text{ V}$ ,
- ◆ Napięcie wyjściowe  $U_2 = 12\text{ V}$  przy maksymalnym prądzie  $1\text{ A}$ ,
- ◆ Napięcie wyjściowe  $U_3 = 5\text{ V}$  przy maksymalnym prądzie  $1\text{ A}$ ,
- ◆ Napięcie wyjściowe  $U_6 = 15\text{ V}$  przy maksymalnym prądzie  $0,5\text{ A}$ .


**STK 5342**

Rys. 65. Struktura wewnętrzna układu STK 5342

Do podstawowych parametrów układu STK 5342 należą:

- ◆ Maksymalne napięcia zasilania  $U = 30\text{ V}$ ,
- ◆ Napięcie wyjściowe  $U_1 = 5,25\text{ V}$  przy maksymalnym prądzie  $0,6\text{ A}$ ,
- ◆ Napięcie wyjściowe  $U_3 = 6\text{ V}$  przy maksymalnym prądzie  $1\text{ A}$ ,
- ◆ Napięcie wyjściowe  $U_5 = 12,3\text{ V}$  przy maksymalnym prądzie  $1\text{ A}$ .