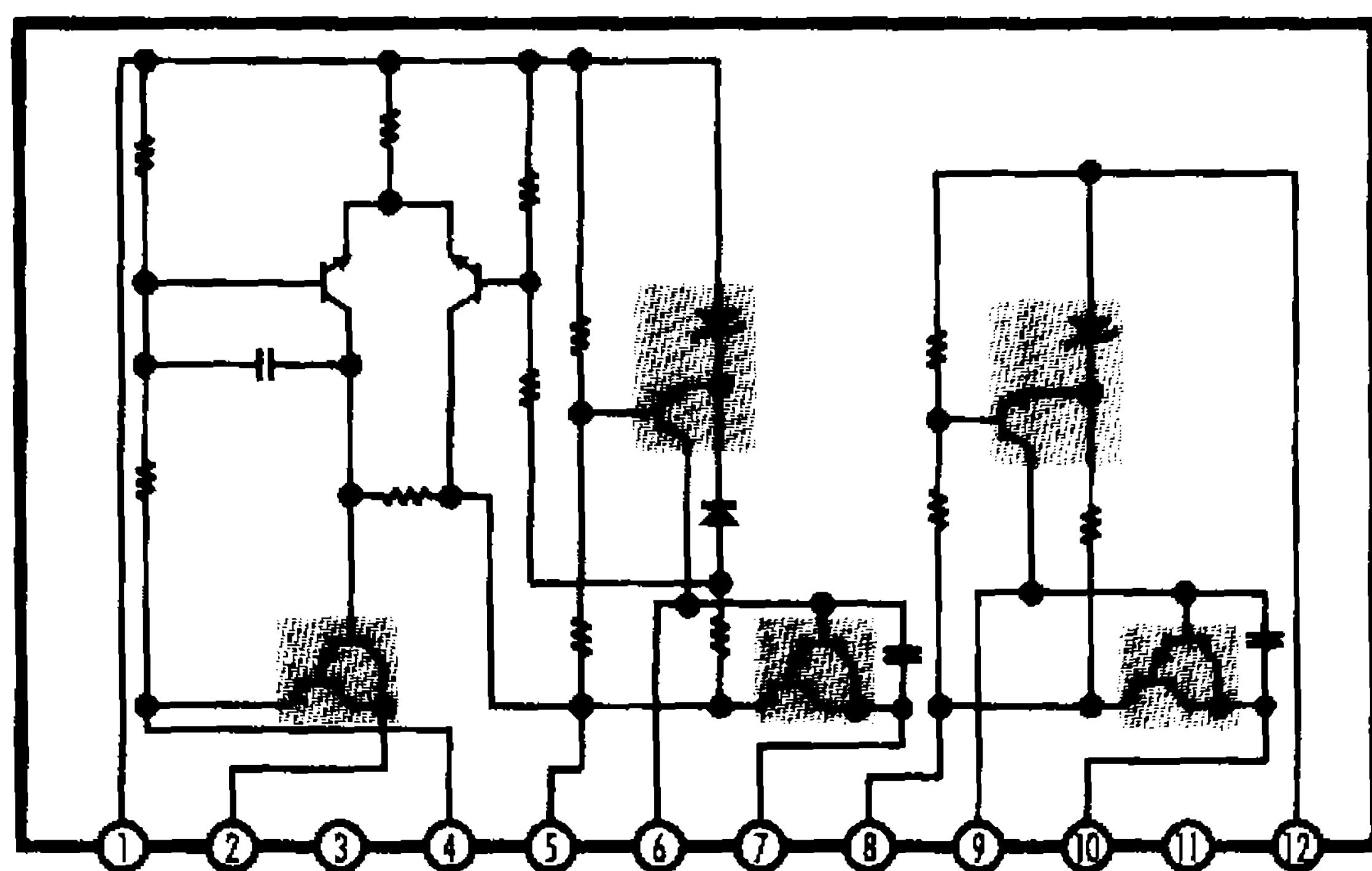


STK 5473

Rys. 70. Struktura wewnętrzna układu STK 5473

Do podstawowych parametrów układu STK 5473 należą:

- ◆ Maksymalne napięcia zasilania $U = 30\text{ V}$,
- ◆ Napięcie wyjściowe $U_2 = 5,8\text{ V}$ przy maksymalnym prądzie $1,3\text{ A}$,
- ◆ Napięcie wyjściowe $U_5 = 12,2\text{ V}$ przy maksymalnym prądzie $1,3\text{ A}$,
- ◆ Napięcie wyjściowe $U_8 = 12,9\text{ V}$ przy maksymalnym prądzie 1 A .



STK 5477

Rys. 71. Struktura wewnętrzna układu STK 5477

Do podstawowych parametrów układu STK 5477 należą:

- ◆ Maksymalne napięcia zasilania $U = 30\text{ V}$,
- ◆ Napięcie wyjściowe $U_4 = 5,1\text{ V}$ przy maksymalnym prądzie 1 A ,
- ◆ Napięcie wyjściowe $U_5 = 12\text{ V}$ przy maksymalnym prądzie 1 A ,
- ◆ Napięcie wyjściowe $U_8 = 12\text{ V}$ przy maksymalnym prądzie 1 A .