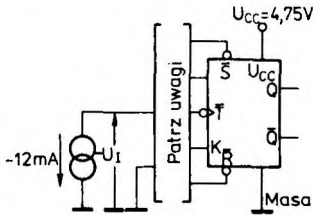
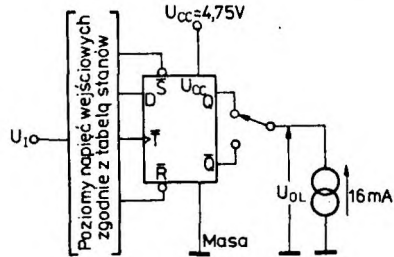


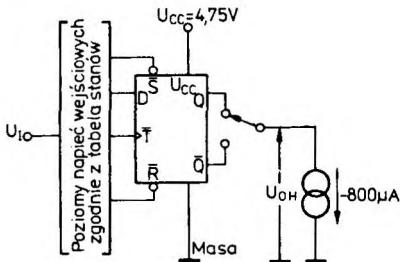
Przerzutniki: UCA6474N, UCY7474N



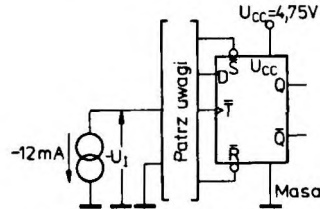
- Uwagi:
1. Każde wejście jest badane oddzielnie.
 2. Pomiar U_i wykonuje się przy $I_i = -12 \text{ mA}$ z wejścia badanego, pozostałe wejścia dotychczas do masy.
 3. Wejście \bar{S} występuje tylko w układach 64/7476N.
- Układ pomiarowy 14. Pomiar U_i



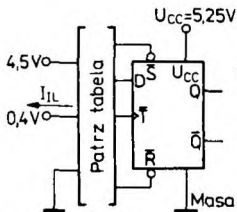
- Każdy przerzutnik jest badany oddzielnie.
- Układ pomiarowy 15. Pomiar U_{OL}



- Każdy przerzutnik jest badany oddzielnie.
- Układ pomiarowy 16. Pomiar U_{OH}



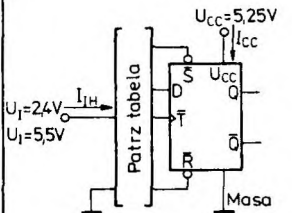
- Uwagi:
1. Każde wejście jest badane oddzielnie.
 2. Pomiar U_i wykonuje się przy $I_i = 12 \text{ mA}$ z wejścia badanego, pozostałe wejścia dotychczas do masy.
- Układ pomiarowy 17. Pomiar U_i



- Każdy przerzutnik jest badany oddzielnie.
- Układ pomiarowy 18. Pomiar I_{iL}

Tabela napięć wejściowych przy pomiarach I_{iL}

| Wejście badane | Napięcie wejściowe [V] | | | |
|----------------|------------------------|-----------|-----------|-----|
| | T | \bar{S} | \bar{R} | D |
| T | 0,4 | 4,5 | 4,5 | 0 |
| \bar{S} | 4,5 | 0,4 | 0 | 4,5 |
| \bar{R} | 4,5 | - | 0,4 | 4,5 |
| D | 4,5 | 0 | 4,5 | 0,4 |

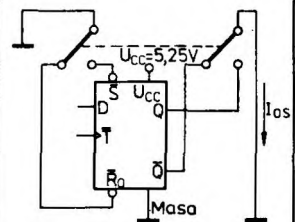


- Układ pomiarowy 19. Pomiar I_{iH}, I_{CC}

Tabela napięć wejściowych przy pomiarach I_{iH}

| Wejście badane | Napięcie wejściowe [V] | | | |
|----------------|------------------------|-----------|-----------|-------|
| | T | \bar{S} | \bar{R} | D |
| T | U_i | - | 0 | - |
| \bar{S} | 4,5 | U_i | 4,5 | 4,5 |
| \bar{R} | 0 | - | U_i | 0 |
| D | 4,5 | - | 0 | U_i |

- Uwagi:
1. Przy pomiarach I_{iH} do wejścia badanego przyłożyć: a) $U_i = 2,4 \text{ V}$ b) $U_i = 5,5 \text{ V}$
 2. Przed przyłożeniem napięcia wejście dotychczas chwilowo do masy.
 3. Pomiar I_{CC} wykonuje się dla obu przerzutników jednocześnie
- przy: a) T = D = \bar{R} = 0
b) T = D = \bar{S} = 0



- Układ pomiarowy 20. Pomiar I_{oS}