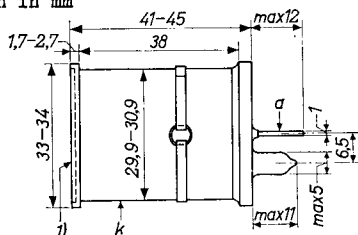


RADIATION COUNTER TUBE, halogen quenched, with end window for the measurement of alpha, beta and gamma radiation
 TUBE COMPTEUR DE RADIATION, a découpage par halogène, avec fenêtre frontale pour la mesure de radiations alpha, bêta et gamma

GEIGER-MÜLLER-ZÄHLROHR mit Löschung mittels Halogen und mit frontalem Fenster zur Messung von Alpha-, Beta- und Gammastrahlung

Filling : Ne, Ar and halogen quenching agent
 Remplissage: Ne, Ar et halogène comme gaz de coupure
 Füllung : Ne, Ar und Halogen als Löschesubstanz

Dimensions in mm
 Dimensions en mm
 Abmessungen in mm



Capacitance, capacité, Kapazität 3,5 pF

Mica window; fenêtre de mica; Glimmerfenster

Effective diameter
 Diamètre utile 27,8 mm
 Effektiver Durchmesser

Area
 Surface 6,1 cm²
 Fläche

Thickness
 Epaisseur 1,5-2 mg/cm²
 Dicke

¹⁾ Mica window
 Fenêtre de mica
 Glimmerfenster

18526**PHILIPS**

Cathode Material: 28 % chromium, 72 % iron
 Katode Nature : 28 % de chrome, 72 % de fer
 Material: 28 % Chrom, 72 % Eisen

Wall thickness
 Epaisseur de paroi 1,3 mm
 Wanddicke

Inside diameter
 Diamètre intérieur 27,8 mm
 Innendurchmesser

Effective length
 Longueur utile 37 mm
 Effektive Länge

Operating characteristics
 Caractéristiques d'utilisation $t_{amb} = 25^{\circ}C$
 Betriebsdaten

R (fig. 1; Abb. 1) = 10 M Ω
 V_{ign} = max. 375 V
 V_b = 1)
 V_{pl} = 450-750 V
 S_{pl} = max. 0,02 %/V
 N_o 2) = max. 20 counts /min.
 = max. 20 impuls./min.
 = max. 20 Zählgn/Min.
 τ ($V_b = 600$ V) = max. 200 μ sec

Limiting values (Absolute limits)
 Caractéristiques limites (Limites absolues)
 Grenzdaten (Absolute Grenzwerte)

V_a = max. 750 V
 R = min. 2 M Ω
 $t_{amb} = -50^{\circ}C/+75^{\circ}C$

1) Arbitrary within plateau
 À volonté dans le plateau
 Beliebig innerhalb des Plateaus

2) Shielded with 5 cm Pb and 3 mm Al
 Blindage par 5 cm de Pb et 3 mm d'Al
 Abschirmung mit 5 cm Pb und 3 cm Al

Mounting: The shortest possible connection between anode and anode resistor and a small capacitance between anode and earth are required

Montage : La connexion la plus petite possible entre l'anode et la résistance anodique et une faible capacité entre l'anode et la terre sont requises

Einbau : Die kürzeste Verbindung zwischen Anode und Anodenwiderstand und eine kleine Kapazität zwischen Anode und Erde sind erforderlich

Recommended circuit; circuit conseillé; empfohlene Schaltung

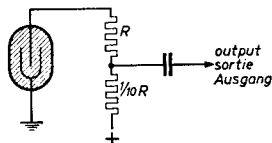
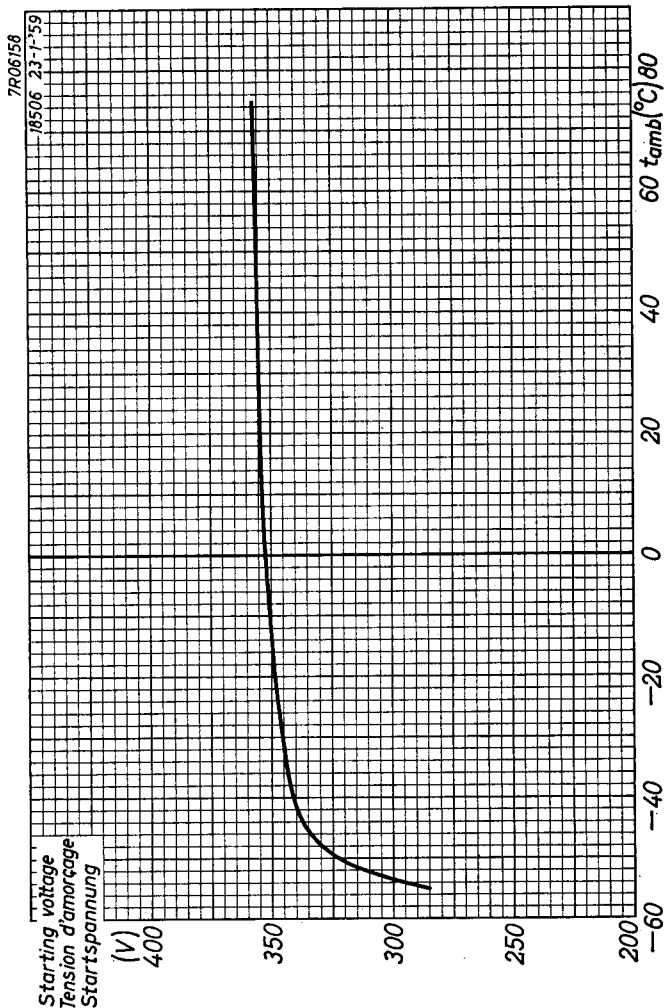


fig.1
Abb.1

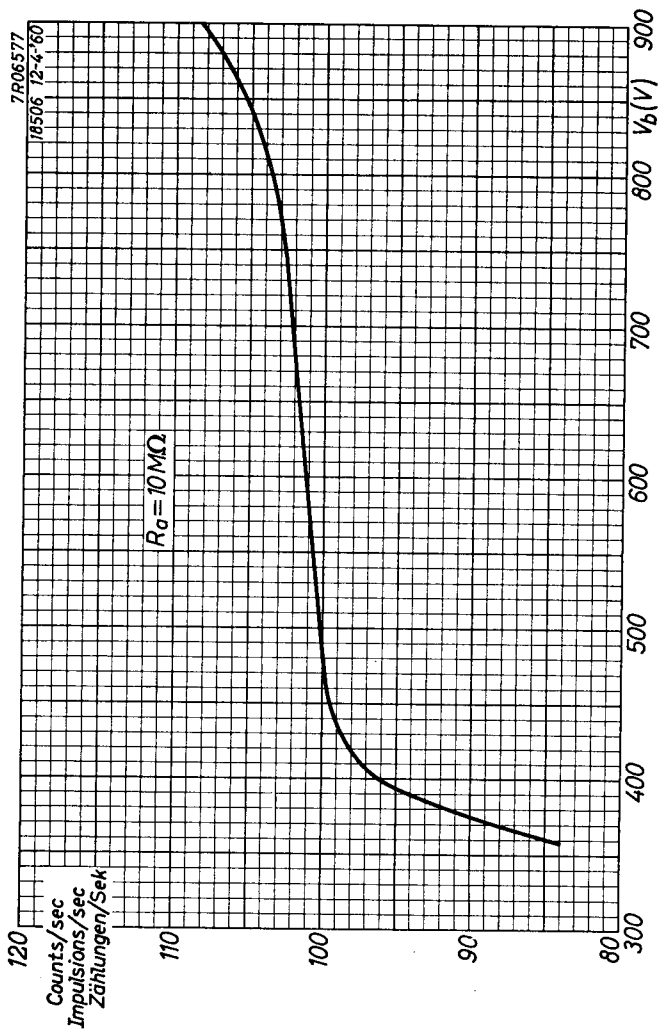
Remark : In order to prevent leakage the tube should be kept dry, and well cleaned

Remarque : Afin d'éviter des courants de fuite il faut tenir les tubes au sec et bien nettoyés

Bemerkung: Zur Vermeidung von Leckströmen sind die Rohre trocken und sauber zu halten

18526**PHILIPS**

A

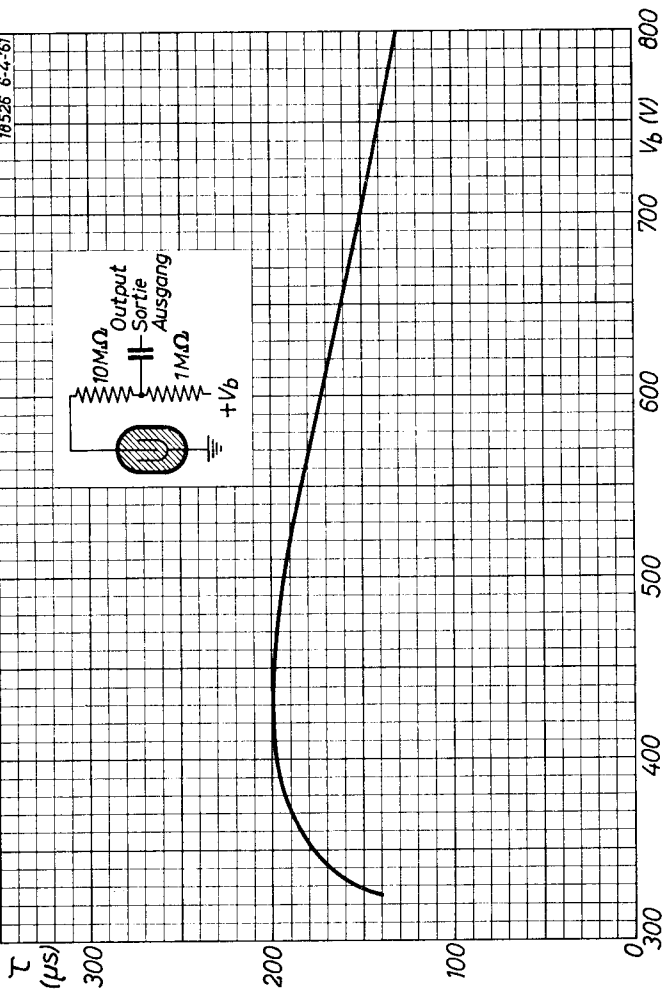


PHILIPS

18526

7Z00498

18526 6-4-67



PHILIPS



*Electronic
Tube*

HANDBOOK

	18526	
page	sheet	date
1	1	1961.03.03
2	2	1961.03.03
3	3	1961.03.03
4	A	1961.03.03
5	B	1961.03.03
6	C	1961.03.03
7	FP	1999.11.28