

TRIODA

RD8XA

Tesla

Wzmacniacz i generator w. cz.

Wartości charakterystyczne

U_z	$18,5 \div 20,6$	V
I_z	$66 \div 74$	A
I_k	11	A
K_a	$33 \div 44$	
ρ_a	$4,4 \div 6$	k Ω

Pojemności

$C_{aj/s}$	29,5	pF
$C_{s/k}$	26,6	pF
$C_{a/k}$	1,5	pF

Wartości graniczne

$U_{a \max}$	12	kV
$I_{a \max}$	2	A
$P_{a \max}$	8	kW
f_{\max}	3	MHz

Dane mechaniczne

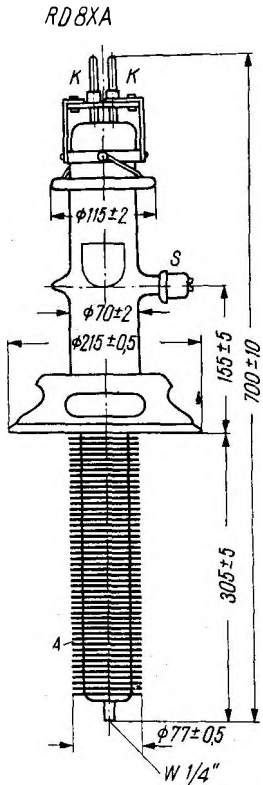
Wykonanie: szklane, katoda wolframowa, bezpośrednio żarzona.

Chłodzenie: powietrzem 24 m³/min, przy 160 mm (H₂O).

Ustawienie: pionowo, anoda na dole.

Ciężar: netto: 6,2 kG
brutto 30 kG

Wymiary opakowania:
580 × 580 × 1100



Typy podobne: 3 L 20 Z-2 — Tungfram, ACT 1 4 — Marconi

