

* Wyposażenie dodatkowe

W aparacie bez TN zaci-
ski 12 i 13 są zwarte.

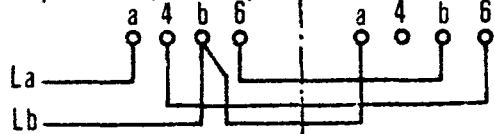
Oznaczenie kolorów

- k - czerwony
- t - zielony
- ż - żółty
- b - biały
- n - niebieski

TELKOM-TELCZA
4-6070-043-1

Schemat aparatu telefonicznego ASTER

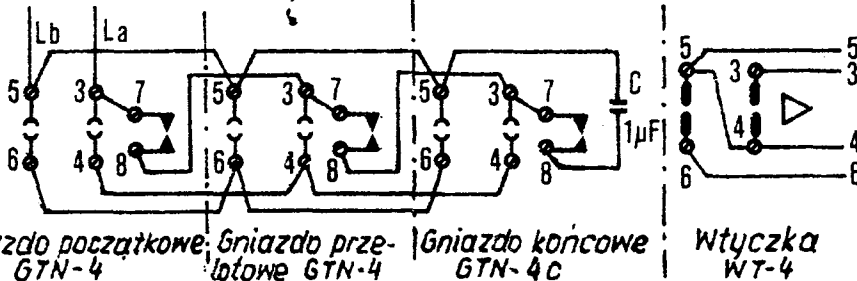
Równoległe połączenie dwóch aparatów
Gniazdo przyłączeniowe aparatu głównego. Gniazdo przyłączeniowe aparatu dodatkowego



W aparacie dodatkowym przetrząść przewód
niebieski ze styku nr 7 na styk nr 6, a w
aparacie głównym zdjąć mostek 4-b.

Uwaga: Połączenie dotyczy tylko aparatów
z gniazdami nierozłącznymi.

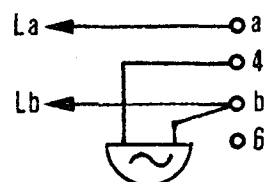
Schematy podłączeń dodatkowych urządzeń
Sieć gniazdek rozłącznych



Gniazdo początkowe GTN-4 | Gniazdo prze-łotowe GTN-4 | Gniazdo końcowe GTN-4C | Wtyczka WT-4

Uwaga: Wszelkich podłączeń urządzeń dodatkowych dokonuje
się do początkowego gniazda sieci.

Dzwonek dodatkowy



Zdjąć mostek 4-b
w gniazdku, lub 4-5
we wtyczce.